

# 东海期货交易客户端动态令牌使用 说明

## 1、令牌介绍

动态令牌认证方式：客户登录客户端时，在提供基本的客户号密码后，还要输入一个口令，该口令由专业口令生成器生成（有点象U盘），该口令只能使用一次，每次生成的口令都不一样，客户将生成的口令通过客户端输入，由后台验证。它具有使用简单、无需安装驱动、无需连接电脑设备等特点，实现了与电脑的完全物理隔离，轻松保护客户的交易安全。

动态令牌的外观如下图所示：

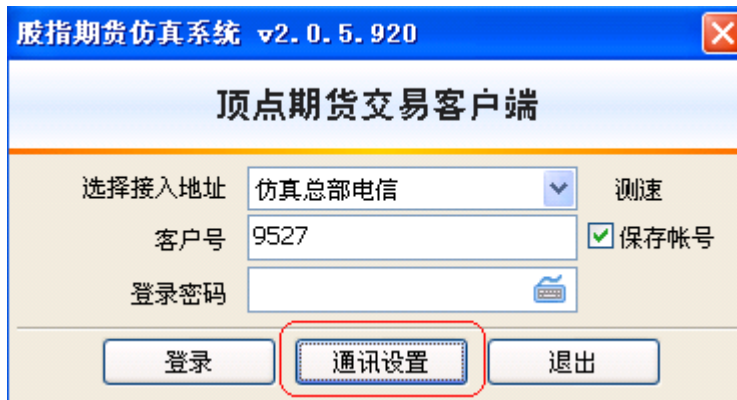


## 2、第一次使用

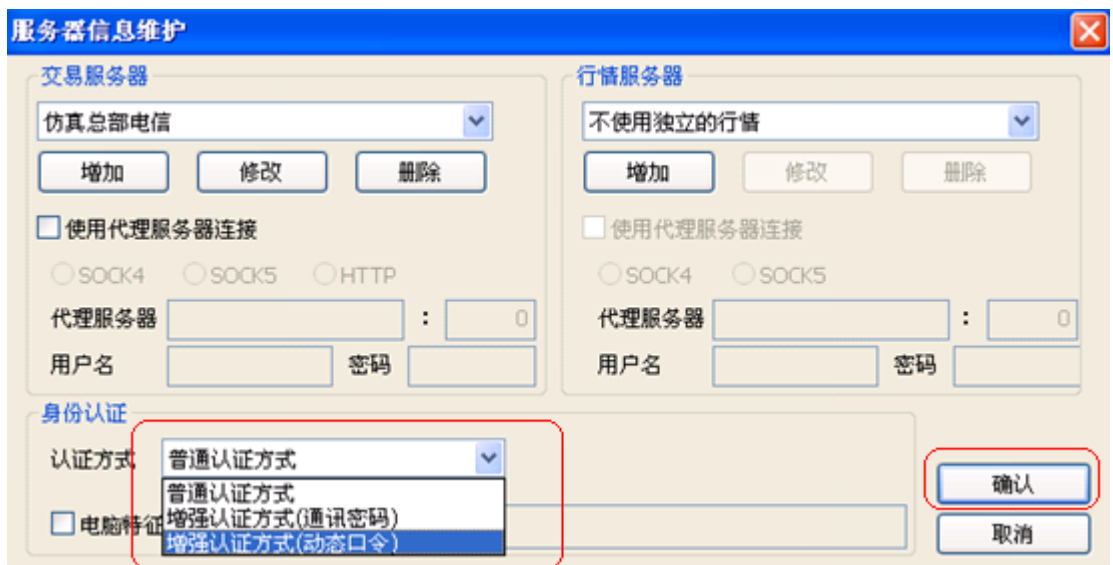
客户使用动态令牌前需要到开户营业部开通，将客户账号与动态令牌绑定。

动态口令认证方式的启用：

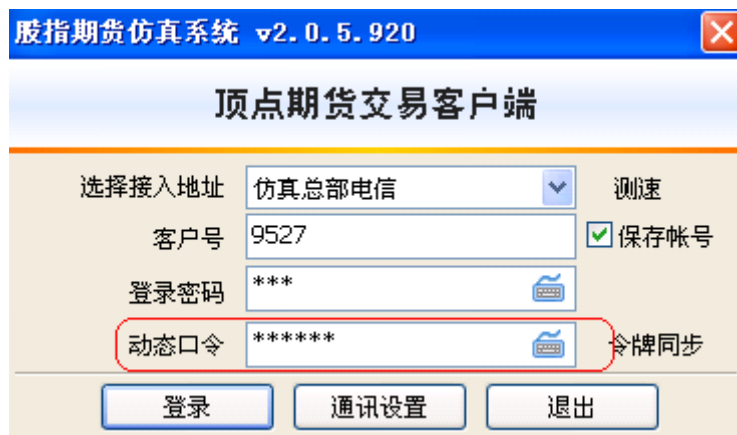
第一步：在登录界面点“通讯设置”，弹出“服务器信息维护”



第二步：选择“普通增强认证方式(动态口令)”，然后点击“确认”，完成设置。

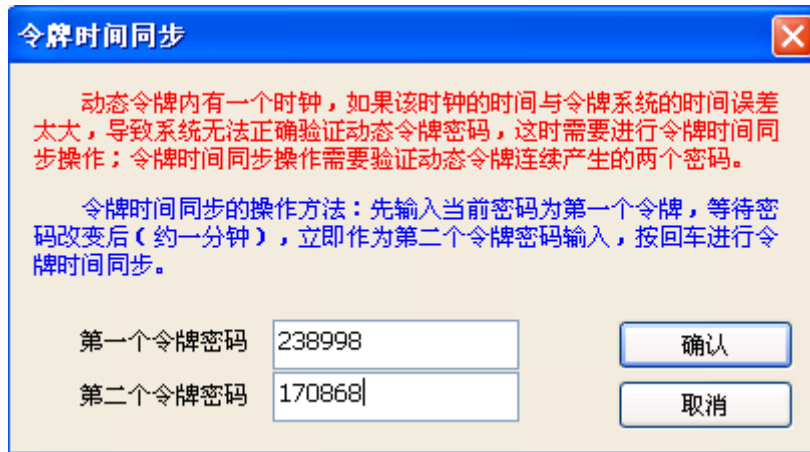


第三步：设置完成后，登录界面变成如下图，出现了一个动态口令输入框，每次登录时，从令牌上读取该口令，填写在这里便可以登录系统



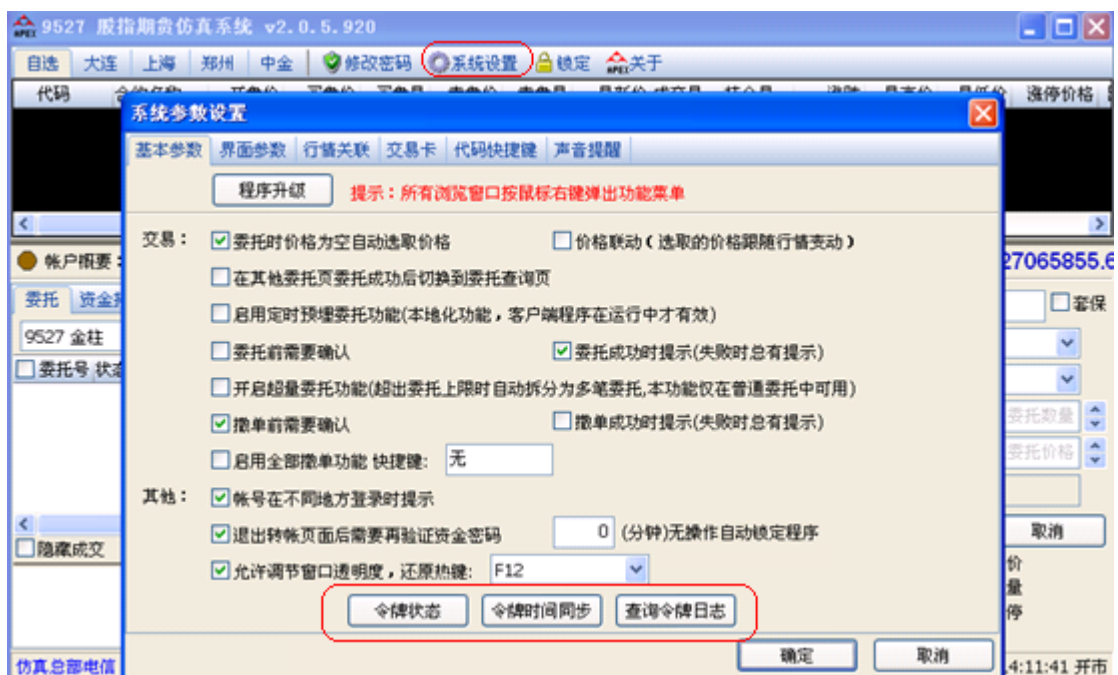
令牌同步功能: 动态令牌内有一个时钟, 如果该时钟的时间与令牌系统的时间误差太大, 导致系统无法验证动态令牌密码, 这时需要进行令牌时间同步操作

令牌时间同步操作需要验证动态令牌连续产生的两个密码, 令牌密码的变化周期为 1 分钟, 所以输入第一个密码后, 要等 1 分钟才会生成第二个密码。



### 3、令牌管理

登录客户端后, 点击系统设置, 进入系统参数设置界面, 可对令牌进行管理维护。

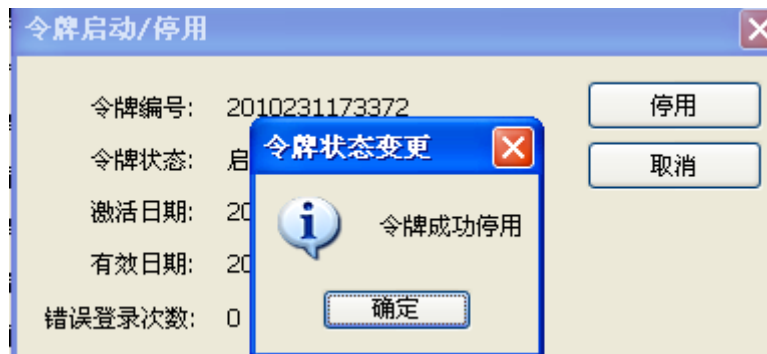


### 3. 1 令牌状态

若客户要停用动态令牌，则点击令牌状态，点击“停用”按钮



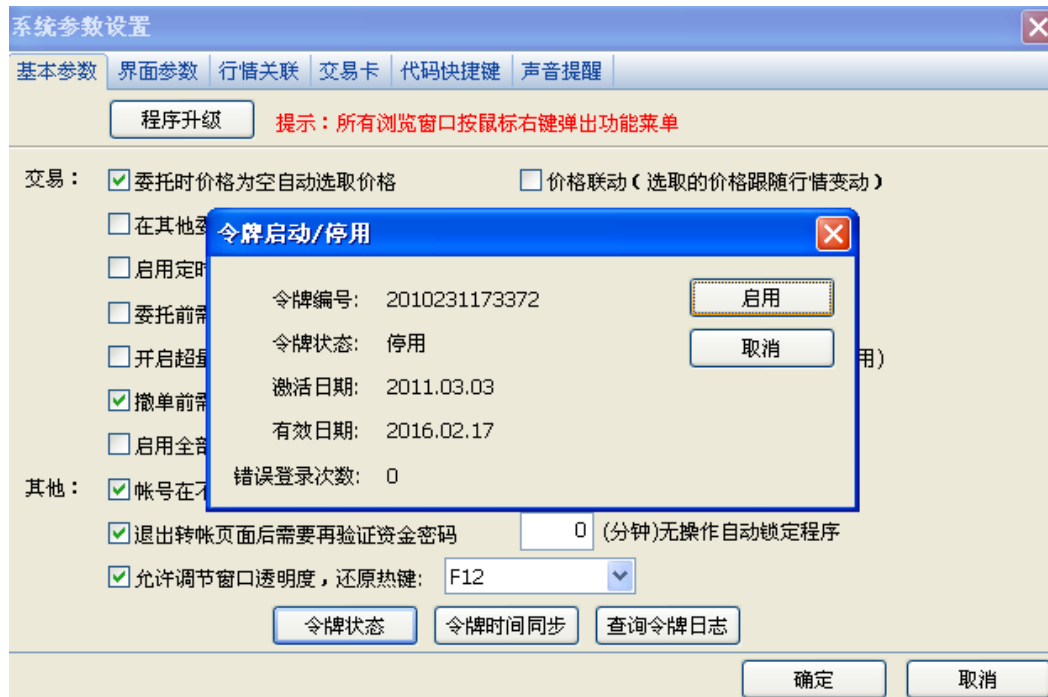
停用成功



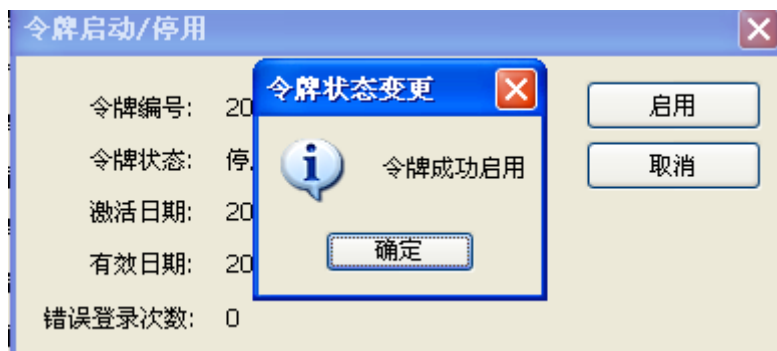
令牌停用后，登录交易端时不需要输入动态密码，若输入密码，则无法登录，入下图。



若客户要启用动态令牌，则点击令牌状态，点击“启用”按钮



启用成功

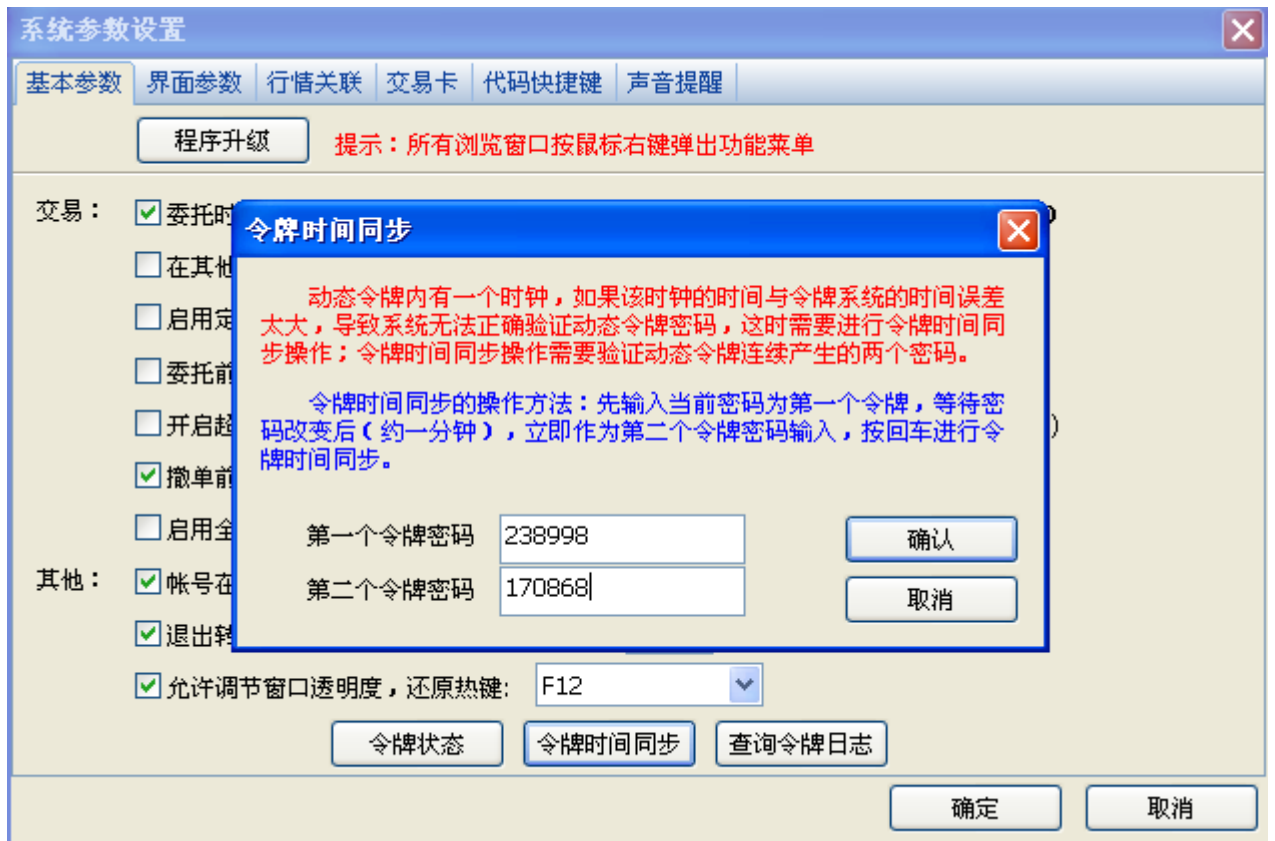


### 3.2 令牌时间同步

动态令牌内有一个时钟，如果该时钟的时间与令牌系统的时间误差太大，导致系统无法

证券验证动态令牌密码，这时需要进行令牌时间同步操作

令牌时间同步操作需要验证动态令牌连续产生的两个密码，令牌密码的变化周期为 1 分钟，所以输入第一个密码后，要等 1 分钟左右才会生成第二个密码。



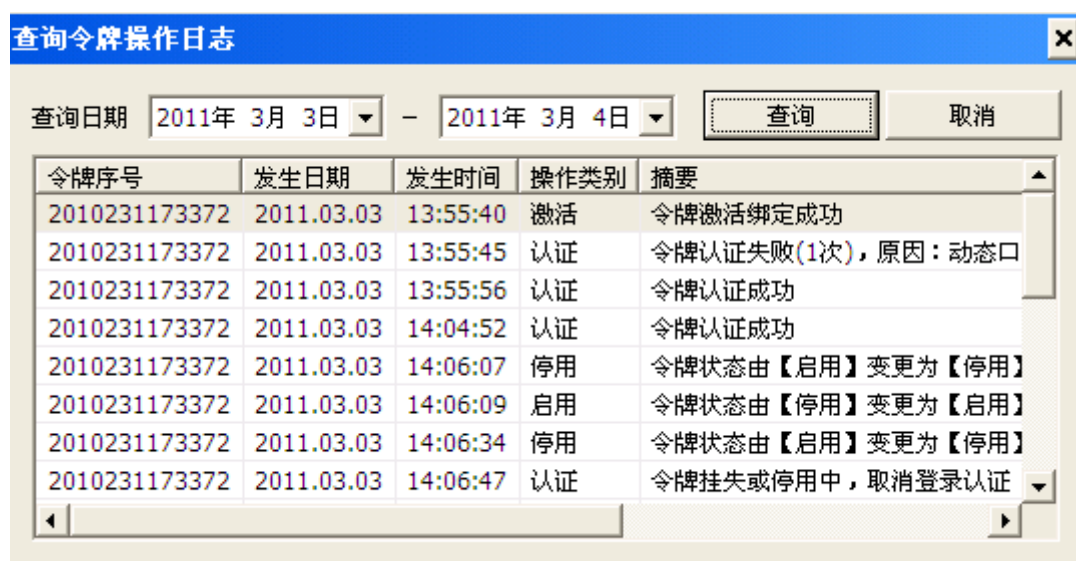
同步成功



### 3.3 令牌日志查询



单击查询令牌日志，进入查询界面  
选择查询日期，点击查询



### 3.4 令牌锁定

客户连续 10 次输错动态密码后，该令牌会被锁定，无法登录交易客户端。  
客户需要联系开户营业部解锁



### 3.5 令牌挂失与注销

若客户的令牌遗失，则可到营业部办理令牌的挂失或注销。

令牌挂失是暂时停止使用动态令牌，并为解除令牌与账号的绑定，若客户找回令牌，则可去营业部办理令牌解除挂失。

注销则是解除令牌与账号的绑定。

令牌挂失后，登录交易端时不需要再输入动态密码，若输入，则无法登录，入下图



令牌注销后，登录交易端时不需要再输入动态密码，若输入，则无法登录，入下图



令牌注销后，客户如果需要继续使用动态密码，则需要申请新的动态密码，并与账号绑定